



Power Line Sentry

Sicame Group



POWER LINE SENTRY

VIDA SILVESTRE + SOLUCIONES MEDIOAMBIENTALES

FICHAS TÉCNICAS

POWER LINE SENTRY

VIDA SILVESTRE + SOLUCIONES MEDIOAMBIENTALES

DESVIADORES DE VUELO

3-4 HAWK EYE™ DESVIADORES DE VUELO 

5-6 MARCADORES DE FASES 

AISLAMIENTO DE EQUIPOS ENERGIZADOS

7-8 RIP STOP™ ENVIROGUARD™ MANGUERA DE LINEA AISLANTE 

9-10 CINTA AISLANTE 

11-12 BUSHING Y COVERTORES DE EQUIPOS 

13-14 MANGA FLEXIBLE CUBIERTAS RECORTADAS 

15-16 MANGA FLEXIBLE CUBIERTAS AISLADAS 

17-18 MANGA RIGIDA CUBIERTAS AISLANTES 

19-20 ENVOLTURA DE POSTE 

DISUASORIOS PARA POSARSE

21-22 RAPTOR GUARD™ "X" 

23-24 RAPTOR GUARD™ ESPIGA 

25-26 RAPTOR GUARD™ TAPA SUPERIOR DEL POSTE 

PREVENCIÓN DE NIDOS

27-28 DESVIADORES DE NIDO 

29-30 PLATAFORMAS DE NIDO 

BANDAS

31-32 SUPER CORREA BANDA DE POLIMERO 

HAWK EYE™

DESVIADORES DE VUELO DE AVES

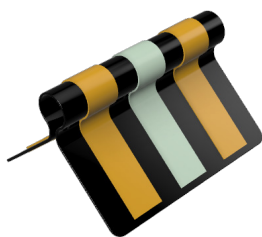
PATENT # 8,438,998 B2



LA FORMA Y EL DISEÑO RESPALDAN LA INVESTIGACIÓN QUE DEMUESTRA QUE LA VISIBILIDAD CON Poca LUZ ES EL ASPECTO MÁS IMPORTANTE PARA PREVENIR COLISIONES CON AVES.



LA MAYOR SUPERFICIE DE MATERIAL REFLECTANTE DE LA INDUSTRIA



VISTA INTERIOR

EL AMARILLO PRISMÁTICO FLUORESCENTE SE REFLEJA PARA REFLEJAR LA LUZ DE MANERA EFECTIVA

BRILLO EN LA OSCURIDAD LAS 24 HORAS

LA FORMA DEL MARCO EN A PROPORCIONA MÁXIMA VISIBILIDAD DESDE TODOS LOS ÁNGULOS.

LA MANGUERA DE GOMA DURADERA SUJETA EL CABLE Y NO DAÑA EL OPGW

SIN COMPONENTES MECÁNICOS QUE PUEDAN FALLAR

CLASIFICADO PARA SISTEMAS DE HASTA 345 KV.

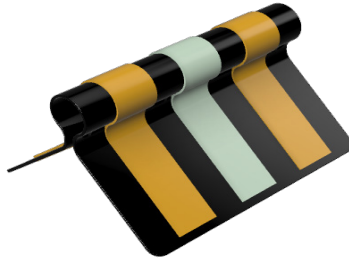
FÁCIL INSTALACIÓN DE HOTSTICK

VIDEOS +
MORE INFO



HAWK EYE™

DESVIADORES DE VUELO DE AVES



HAWK EYE™
DESVIADOR DE VUELO DE AVES
BFD-050



HERRAMIENTA DE
INSTALACIÓN DE HOTSTICK
BFD-AT-050-075

SKU	LENGTH	HEIGHT	SYSTEM KV	CONDUCTOR RANGE	CONDUCTOR DIAMTER	MIN QTY
BFD-050	6" / 15.24 CM	3" / 7.62 CM	≤ 345 KV	#4 - 300 + OPGW	0.25" - 0.68" (0.63 cm - 1.72 cm)	50
BFD-075	6" / 15.24 CM	4" / 10.16 CM	≤ 345 KV	336 - 795 MCM	0.68" - 1.1" (1.72 cm - 2.79 cm)	50
BFD-150	6" / 15.24 CM	5" / 12.7 CM	≤ 345 KV	850 - 1780 MCM	1.1" - 1.5" (2.79 cm - 3.81 cm)	50
BFD-051 / GUY WIRE MARKER *	6" / 15.24 CM	3" / 7.62 CM	≤ 345 KV	-	0.25" - 0.68" (0.63 cm - 1.72 cm)	50
BFD-076 / GUY WIRE MARKER *	6" / 15.24 CM	4" / 10.16 CM	≤ 345 KV	-	0.68" - 1.1" (1.72 cm - 2.79 cm)	50

* EL MARCADOR DE CABLES TENSORES INCLUYE CLIP DE RETENCIÓN

TOOLS

BFD-AT-050-075	HOTSTICK COMPATIBLE INSTALLATION TOOL FOR BFD-050 AND BFD-075
BFD-AT-150	HOTSTICK COMPATIBLE INSTALLATION TOOL FOR BFD-150

TESTS

TESTS	RESULTS
UL 94 // FLAMMABILITY OF PLASTIC MATERIALS	V-0 / 5VA (UL FILE NUMBER: E175765)
IEEE 1656 5.6 / ASTM 4329/ASTM G-154 UV AGING	3,000 HOURS
ASTM D-638 / D-1822 // TENSILE STRENGTH @ YIELD	900 PSI (62.1 MPA)
ASTM D-256 / NOTCHED IZOD IMPACT	12.5 FT-LB/IN (670 J/M)
ASTM D648 / DEFLECTION TEMPERATURE UNDER LOAD @ 66 PSI	270 F / 132 C
24 HOUR PHOTO LUMINESCENT - COMPLIANCE	DIN 67510, ASTM 2072, PSPA Class A/B/C/D, APTA SS-PS-004-99 Rev 2/3, ICC 2009/201202015 IBC/IFC, UL 1994

REGULATORY

ROHS COMPLIANT

- CONCENTRATED LOAD DATA FOR PLS-CADD AVAILABLE UPON REQUEST
- WIND AND ICE LOAD DATA AVAILABLE UPON REQUEST

MARCADORES DE FASE



LOS MARCADORES DE FASE SE UTILIZAN PARA LA IDENTIFICACIÓN Y SE PUEDEN PERSONALIZAR CON NÚMEROS, LETRAS, LOGOTIPOS, ETC.



REUTILIZABLE + PERSONALIZABLE



EL DISEÑO DE AJUSTE A PRESIÓN ELIMINA EL HARDWARE ADICIONAL

LOS MARCADORES REUTILIZABLES IDENTIFICAN FASES INDIVIDUALES DURANTE LA CONSTRUCCIÓN Y EL MANTENIMIENTO.

LA MANGUERA DE GOMA DURADERA SUJETA EL CABLE, NO SE DESLIZA NI CAUSA DAÑOS.

OPCIÓN DE PERSONALIZAR CONJUNTOS CON LOGOS, ETC.

VIDEOS +
MORE INFO



MARCADORES DE FASE



JUEGO DE 3
MARCADORES DE FASE
BFD-050-3S-ABC



PALO CALIENTE
HERRAMIENTA DE INSTALACIÓN
BFD-AT-050-100

SKU	LENGTH	HEIGHT	SYSTEM KV	WIRE FITMENT	MIN QTY
BFD-050-3S-ABC	3" / 7.62 CM	3" / 7.62 CM	≤ 345 KV	#4 - 300 + OPGW	10
BFD-075-3S-ABC	3" / 7.62 CM	4" / 10.16 CM	≤ 345 KV	336 - 795 MCM	10

TOOL

BFD-AT-050-075	HOTSTICK COMPATIBLE INSTALLATION TOOL FOR BFD-050-3S-ABC AND BFD-075-3S-ABC
----------------	---

TESTS	RESULTS
UL 94 // FLAMMABILITY OF PLASTIC MATERIALS	V-0 / 5VA (UL FILE NUMBER: E175765)
IEEE 1656 5.6 /ASTM 4329/ASTM G-154 UV AGING	3,000 HOURS
ASTM D-638 / D-1822 // TENSILE STRENGTH @ YIELD	900 PSI (62.1 MPA)
ASTM D-256 / NOTCHED IZOD IMPACT	12.5 FT-LB/IN (670 J/M)
ASTM D648 / DEFLECTION TEMPERATURE UNDER LOAD @ 66 PSI	270 F / 132 C
24 HOUR PHOTO LUMINESCENT - COMPLIANCE	DIN 67510, ASTM 2072, PSPA Class A/B/C/D, APTA SS-PS-004-99 Rev 2/3, ICC 2009/201202015 IBC/IFC, UL 1994
REGULATORY	ROHS COMPLIANT

ENVIROGUARD™ RIP-STOP™

MANGUERA DE LÍNEA AISLANTE



ALTA VISIBILIDAD
ENVIROGUARD™ NARANJA
MANGUERA DE LÍNEA

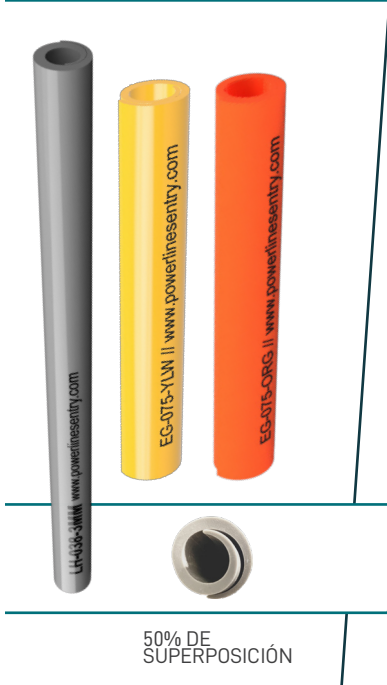
ALTA VISIBILIDAD
ENVIROGUARD™ AMARILLO
MANGUERA DE LÍNEA

MANGUERA DE LÍNEA
ESTANDAR GRIS RIP STOP™

LA MANGUERA DE LÍNEA PROPORCIONA AISLAMIENTO Y PROTECCIÓN CONTRA CONDICIONES AMBIENTALES ADVERSAS, INCLUIDA LA VEGETACIÓN, EL CLIMA Y LA VIDA SILVESTRE



LA ÚNICA MANGUERA DE LÍNEA RESISTENTE A DESGARROS EN LA INDUSTRIA



50% DE
SUPERPOSICIÓN

SILICONA VULCANIZADA RESISTENTE AL DESGARRO
RIP STOP™: ÚNICA EN SU TIPO EN LA INDUSTRIA

LA MEJOR SILICONA DE SU CLASE: NO SE DETERIORA
NI SE ENDURECE

SE MANTIENE FÁCILMENTE FLEXIBLE EN TODAS LAS
CONDICIONES CLIMÁTICAS.
TEMPERATURAS DE FUNCIONAMIENTO DE -40 ° C A 175 °
C

LA SUPERPOSICIÓN DEL 50 % GARANTIZA UNA
COBERTURA SUPERIOR

DISPONIBLE EN GRIS, NARANJA DE ALTA VISIBILIDAD O
AMARILLO DE ALTA VISIBILIDAD

LA MANGUERA DE LÍNEA ENVIROGUARD™ A MENUDO
REEMPLAZA LOS ARTÍCULOS DE AISLAMIENTO

VIDEOS +
MORE INFO



ENVIROGUARD™ RIP-STOP™

MANGUERA DE LÍNEA AISLANTE



ENVIROGUARD™ RIP STOP™
MANGUERA DE LÍNEA AISLANTE
LH-100, EG-100-YWL, EG-100-ORG



PALO CALIENTE
HERRAMIENTA DE
INSTALACIÓN
LHT-038

SKU	COLOR	LENGTH	I.D.	SYSTEM KV	ACSR RANGE**	CONDUCTOR RANGE**
LH-038-50	GRAY	50' / 15.24 M	3/8" / .95 CM	UP TO 25 KV	#6 - 2/0 ACSR	0.175" - .5" / .44 CM - 1.27 CM
LH-038-50-KT *	GRAY	50' / 15.24 M	3/8" / .95 CM	UP TO 25 KV	#6 - 2/0 ACSR	0.175" - .5" / .44 CM - 1.27 CM
LH-063-50	GRAY	50' / 15.24 M	5/8" / 1.59 CM	UP TO 34.5 KV	1/0 - 336 ACSR	.375" - .7" / .95 CM - 1.78 CM
LH-063-50-KT *	GRAY	50' / 15.24 M	5/8" / 1.59 CM	UP TO 34.5 KV	1/0 - 366 ACSR	.375" - .7" / .95 CM - 1.78 CM
LH-075-50	GRAY	50' / 15.24 M	3/4" / 1.91 CM	UP TO 34.5 KV	266 - 477 ACSR	.6" - .9" / 1.52 CM - 2.29 CM
LH-075-50-KT *	GRAY	50' / 15.24 M	3/4" / 1.91 CM	UP TO 34.5 KV	266 - 477 ACSR	.6" - .9" / 1.52 CM - 2.29 CM
LH-100-25	GRAY	25' / 7.62 M	1" / 2.54 CM	UP TO 44 KV	397 - 715 ACSR	.74" - 1.1" / 1.88 CM - 2.8 CM
LH-100-25-KT *	GRAY	25' / 7.62 M	1" / 2.54 CM	UP TO 44 KV	397 - 715 ACSR	.74" - 1.1" / 1.88 CM - 2.8 CM
LH-125-25	GRAY	25' / 7.62 M	1 1/4" / 3.18 CM	UP TO 44 KV	715 - 1192 ACSR	1" - 1.35" / 2.54 CM - 3.43 CM
LH-125-25-KT *	GRAY	25' / 7.62 M	1 1/4" / 3.18 CM	UP TO 44 KV	715 - 1192 ACSR	1" - 1.35" / 2.54 CM - 3.43 CM
LH-150-25	GRAY	25' / 7.62 M	1 1/2" / 3.81 CM	UP TO 69 KV	1193 - 1780 ACSR	1.3" - 1.6" / 3.3 CM - 4.06 CM
EG-075-ORG-12	ORANGE	12' / 3.36 M	3/4" / 1.91 CM	UP TO 34.5 KV	266 - 477 ACSR	.6" - .9" / 1.52 CM - 2.29 CM
EG-100-ORG-12	ORANGE	12' / 3.36 M	1" / 2.54 CM	UP TO 44 KV	397 - 715 ACSR	.74" - 1.1" / 1.88 CM - 2.8 CM
EG-125-ORG-12	ORANGE	12' / 3.36 M	1 1/4" / 3.17 CM	UP TO 44 KV	715 - 1192 ACSR	1" - 1.35" / 2.54 CM - 3.43 CM
EG-075-YWL-12	YELLOW	12' / 3.36 M	3/4" / 1.91 CM	UP TO 34.5 KV	266 - 477 ACSR	.6" - .9" / 1.52 CM - 2.29 CM
EG-100-YWL-12	YELLOW	12' / 3.36 M	1" / 2.54 CM	UP TO 44 KV	397 - 715 ACSR	.74" - 1.1" / 1.88 CM - 2.8 CM
EG-125-YWL-12	YELLOW	12' / 3.36 M	1 1/4" / 3.17 CM	UP TO 44 KV	715 - 1192 ACSR	1" - 1.35" / 2.54 CM - 3.43 CM

* LOS KITS INCLUYEN HERRAMIENTA DE INSTALACIÓN

** LOS RANGOS DE CABLES ENUMERADOS REFLEJAN UN AISLAMIENTO DE 35 KV - CONSULTE LA GUÍA DE APLICACIÓN DE MANGUERA DE LÍNEA PARA CONOCER LAS OPCIONES DE CLASIFICACIÓN DE AISLAMIENTO KV

TOOLS

LHT-038	HOTSTICK COMPATIBLE INSTALLATION TOOL FOR LH-038
LHT-038-R	HOTSTICK COMPATIBLE INSTALLATION TOOL SET FOR FULL SPAN INSTALLATION OF LH-038 ROLLS
LHT-063-075	HOTSTICK COMPATIBLE INSTALLATION TOOL FOR LH-063, LH-075, AND EG-075 SERIES
LHT-100-125	HOTSTICK COMPATIBLE INSTALLATION TOOL FOR LH-100, LH-125, EG-100, AND EG-125 SERIES
LHT-150	HOTSTICK COMPATIBLE INSTALLATION TOOL FOR LH-150

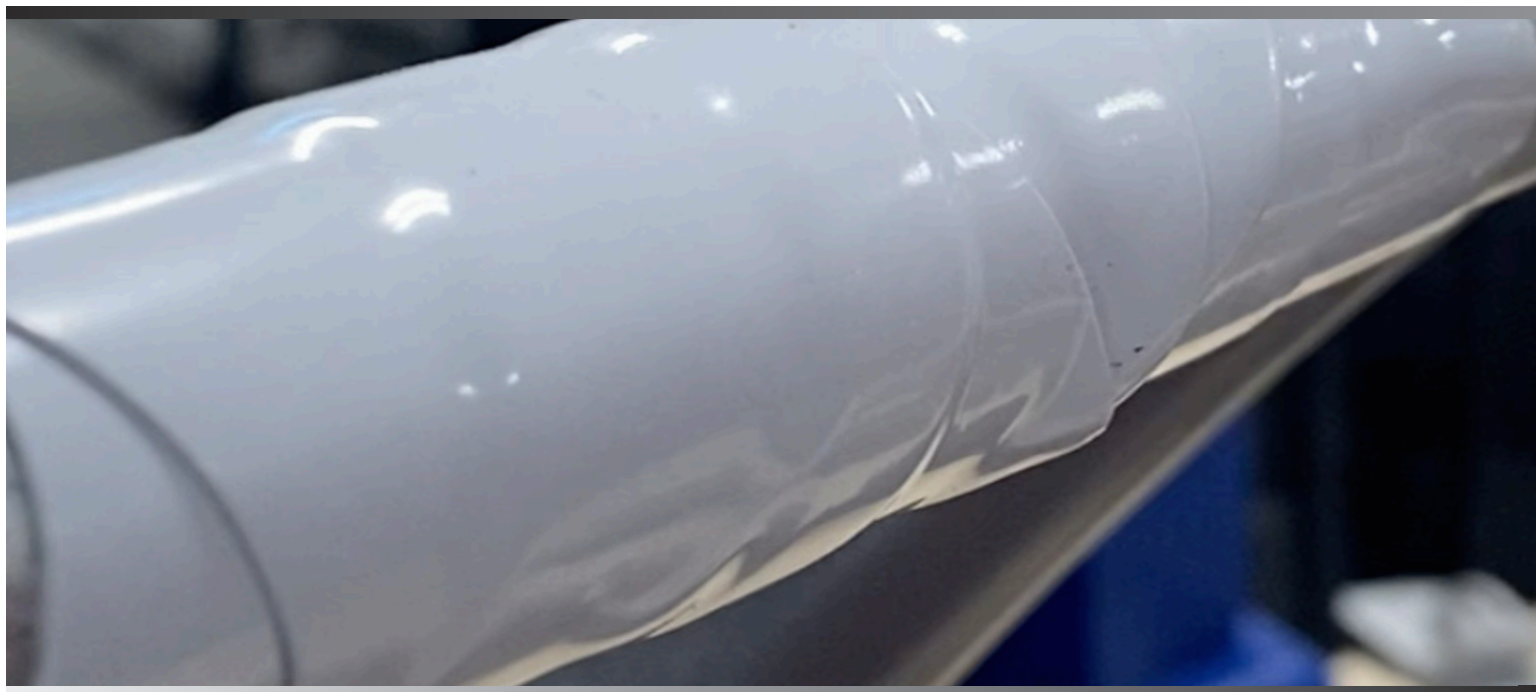
TESTS

RESULTS

IEEE 1656 / 5.2 WET WITHSTAND	>20KV
TEAR STRENGTH	46.5 KN/M
ASTM D257-14 VOLUME RESISTIVITY	5.20X10 ¹⁶ OHMS/CM
ASTM D257-14 SURFACE RESISTANCE	1.61X10 ¹² OHMS
ASTM D257-14 INSULATION RESISTANCE	2.94X10 ¹² OHMS
ISO 37:2017 ELONGATION AT BREAK	414%
ISO 7619-1:2010 SHORE HARDNESS	62 SHORE A
ASTM D573-04 HEAT RESISTANCE	200C / 72 HRS 414% ELONGATION, 65 SHORE A
IEEE 1656 / 5.6 ULTRAVIOLET AGING / ASTM G-155	1,000 HRS
UL 94 FLAMMABILITY OF PLASTIC MATERIALS	V-0
ASTM D149 DIELECTRIC STRENGTH	287 V/MIL (11.3 KV/MM)
ASTM D 3638 COMPARATIVE TRACKING INDEX	526 V
ASTM D150-18 DIELECTRIC CONSTANT & DISSIPATION FACTOR	2.96 // 0.004
ISO 812 BRITTLENESS TEMPERATURE	>-94F (-70C)

FUSIONAR

CINTA AISLANTE



LA CINTA DE FUSIÓN PROPORCIONA UNA UNIÓN IRREVERSIBLE QUE ES RESISTENTE A LA HUMEDAD, OXÍGENO, OZONO, UV Y CORONA EN UN AMPLIO RANGO DE TEMPERATURA.



AUTOFUSIBLES PARA SELLAR

PROPORCIONA UN VÍNCULO IRREVERSIBLE, PERO SÓLO SE VINCULA A SÍ MISMO

NO SE ROMPE UNA VEZ SELLADO

PROTEGE EN UN AMPLIO RANGO DE TEMPERATURA

LA BARRERA DE AISLAMIENTO ES RESISTENTE A LA HUMEDAD, EL OXÍGENO, EL OZONO, LOS UV Y LA CORONA

- > CLASIFICACIÓN DE AISLAMIENTO FASE-TIERRA DE 15 KV POR CAPA CUANDO SE INSTALA CON 2/3 DE SUPERPOSICIÓN Y 10 % DE ESTIRAMIENTO
- > AISLAMIENTO DE 69KV DISPONIBLE CON CAPAS ADICIONALES

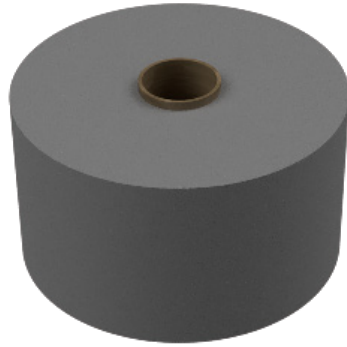
ROLLO DE 2" (5 CM) X 36' (11 M)

VIDEOS+



FUSIONAR

CINTA AISLANTE



FUSIONANDO
CINTA AISLANTE
FTP-200

SKU	LENGTH	WIDTH	SYSTEM KV
FTP-200	36' / 11 M	2" / 5 CM	15 KV PER LAYER WITH PROPER INSTALLATION

TESTS	RESULTS
ASTM D142 ELONGATION AT BREAK	500%
ASTM D149 DIELECTRIC STRENGTH	684 V/MIL (26.9 KV/MM)
ASTM D142 TENSILE STRENGTH	1458 PSI (10053 KPA)
TEMPERATURE RANGE	-60 F - 400 F (-51 C - 204 C)

UNIVERSAL / ADJUSTABLE BUSHING + COVERTORES

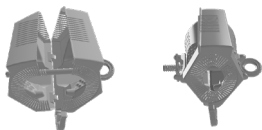
PATENT # 9646743



LAS CUBIERTAS DE EQUIPOS AÍSLAN LOS PUNTOS DE CONEXIÓN ENTRE EL CONDUCTOR Y EL EQUIPO PARA EVITAR EVENTOS DE ELECTROCUCIÓN Y CORTES DE ENERGÍA.



SE AJUSTA PARA ADAPTARSE



ABIERTO Y CERRADO
DISEÑO DE CONCHA DE ALMEJA

ÚNICA FUNDA AJUSTABLE EN LA INDUSTRIA

> LA CUBIERTA PEQUEÑA SE ADAPTA A COBERTIZOS DE HASTA 4" (10 CM) DE ANCHO X 6" (15 CM) DE ALTO PARA ADAPTARSE A LA MAYORÍA DE CASQUILLOS DE TRANSFORMADORES

> LA CUBIERTA MEDIANA SE ADAPTA A COBERTIZOS DE HASTA 5,5" (14 CM) DE ANCHO X 8" (20 CM) DE ALTO PARA ADAPTARSE A LA MAYORÍA DE RECONECTADORES Y REGULADORES

EL DISEÑO DE CONCHA SE AJUSTA AL TAMAÑO DEL EQUIPO PARA UN AJUSTE UNIVERSAL FIRME Y SEGURO

BISAGRAS SIN DESGASTE

MÚLTIPLES OPCIONES DE ENTRADA/SALIDA

CIERRE SUPERIOR COMPLETO PARA UNA PROTECCIÓN SUPERIOR CONTRA LA SAL, LA CONTAMINACIÓN DEL AIRE, EL OZONO, EL POLVO Y OTROS CONTAMINANTES

MÚLTIPLES PUNTOS DE FIJACIÓN DE HOTSTICKS

FÁCIL INSTALACIÓN DE HOTSTICK: SIN PASADORES DE BLOQUEO

LA CUBIERTA PEQUEÑA ES COMPATIBLE CON INFRARROJOS

VIDEOS +
MORE INFO



UNIVERSAL / ADJUSTABLE BUSHING + COVERTORES

MEDIO
CUBIERTA
DEL EQUIPO
BC-D02



PEQUEÑA
CUBIERTA
DEL EQUIPO
BC-D01



SKU	SHED DIAMETER	ROD DIAMETER	HEIGHT	QTY
BC-D01	≤ 4" / 10.16 CM	≤ 2.5" / 6.35 CM	≤ 6" / 15.24 CM	20
BC-D02	≤ 5.5" / 13.97 CM	≤ 3" / 7.62 CM	≤ 8" / 20 CM	20

TESTS	RESULTS
IEEE 1656 / 5.2 WET WITHSTAND	>18 KV
IEEE 1656 / 5.6 ULTRAVIOLET AGING	5,000 HOURS
UL 94 FLAMMABILITY OF PLASTIC MATERIALS	V-0
PROPERTIES	RESULTS
ASTM D149 DIELECTRIC STRENGTH	467 V/MIL (18.4 KV/MM)
ASTM D2303 INCLINED PLANE TRACKING AND EROSION: INITIAL TRACKING (VARIABLE VOLTAGE)	4.0 KV
ASTM D638 TENSILE STRENGTH @ YIELD	2,400 PSI (17 MPA)
ASTM D790 FLEXURAL MODULUS	140,000 PSI (966 MPA)
REGULATORY	ROHS COMPLIANT

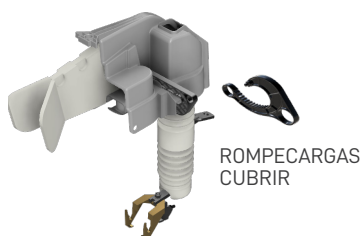
UNIVERSALES/AJUSTABLES CUBIERTAS RECORTADAS



LAS CUBIERTAS RECORTADAS AÍSLAN LAS PARTES EXPUESTAS DE EQUIPOS DE CORTE PARA PREVENIR EVENTOS DE ELECTROCUCIÓN Y CORTES DE ENERGÍA.



SE AJUSTA PARA ADAPTARSE



ÚNICA FUNDA AJUSTABLE EN LA INDUSTRIA
> LA CUBIERTA ESTÁNDAR SE ADAPTA A LA MAYORÍA DE LOS CORTES ESTÁNDAR DE 100 Y 200 AMPERIOS
> LA CUBIERTA DEL ROMPECARGAS SE ADAPTA A LOS RECORTES DEL ROMPECARGAS ESTILO MACLEAN, ABB, HUBBLE CHANCE, ALUMA-FORM Y MACLEAN

EL CUELLO SE AJUSTA AL TAMAÑO DEL CORTE PARA UN AJUSTE UNIVERSAL CEÑIDO Y SEGURO

CUBRE COMPLETAMENTE TODAS LAS PORCIONES ENERGIZADAS

PERMITE QUE LOS COBERTIZOS AISLANTES SE LIMPIEN DE FORMA NATURAL

EL DISEÑO ABIERTO PERMITE UN FÁCIL ACCESO DURANTE LAS INSPECCIONES

LA CUBIERTA ESTÁNDAR PERMITE EL ACCESO A LA HERRAMIENTA ROMPECARGAS

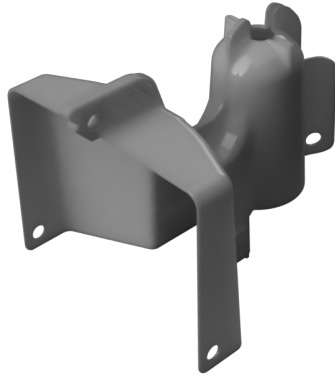
LA INSTALACIÓN DE HOTSTICK MÁS FÁCIL DE LA INDUSTRIA: SIN PASADORES DE BLOQUEO

VIDEOS +
MORE INFO

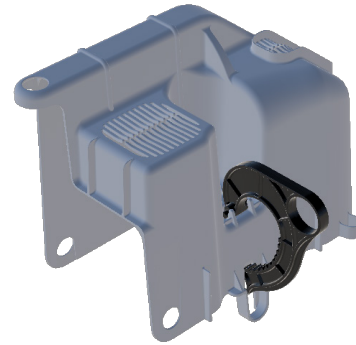


UNIVERSALES/AJUSTABLES CUBIERTAS RECORTADAS

ESTÁNDAR
CUBRIR
CT-D02



ROMPECARGAS
CUBRIR
CT-D04



SKU	FIT	SHED DIAMETER	QTY
CT-D02	FITS MOST 100 AND 200 AMP STANDARD DISTRIBUTION CUTOUTS	FITS STINGER SIZES #6-4/0 WITH INSULATING LINE HOSE	20
CT-D04	ABB, HUBBELL-CHANCE, ALUMA-FORM, MACLEAN STYLE LOADBREAK CUTOUTS	≤ 5" / 12.7 CM	20

TESTS	RESULTS
IEEE 1656 / 5.2 WET WITHSTAND	>18 KV
IEEE 1656 / 5.3 WET POWER FREQUENCY FLASHOVER	>95%
IEEE 1656 / 5.4 LIGHTNING IMPULSE WITHSTAND	125KV
IEEE 1656 / 5.5 COLD TEMPERATURE TEST	PASSED / -25C
IEEE 1656 / 5.6 ULTRAVIOLET AGING	5,000 HOURS
WIND RETENTION	>90 MPH
UL 94 FLAMMABILITY OF PLASTIC MATERIALS	V-0
PROPERTIES	RESULTS
ASTM D149 DIELECTRIC STRENGTH	467 V/MIL (18.4 KV/MM)
ASTM D2303 INCLINED PLANE TRACKING AND EROSION: INITIAL TRACKING (VARIABLE VOLTAGE)	4.0 KV
ASTM D638 TENSILE STRENGTH @ YIELD	2,400 PSI (17 MPA)
ASTM D790 FLEXURAL MODULUS	140,000 PSI (966 MPA)
REGULATORY	ROHS COMPLIANT

MANGA FLEXIBLE CUBIERTAS AISLANTES



LAS CUBIERTAS DE AISLADORES PROTEGEN LOS AISLADORES Y EL CONDUCTOR Y PREVIENEN ELECTROCUCIONES AL AISLAR ÁREAS ENERGIZADAS PELIGROSAS.



ÚNICA FUNDA FLEXIBLE EN LA INDUSTRIA



LAS MANGAS SE ENVUELVEN FÁCILMENTE ALREDEDOR DE CUALQUIER CURVA O CAMBIO DE ALTURA SIN ESPACIOS

VIENE EN 1 PIEZA: NO ES NECESARIO ENSAMBLARLO EN EL SITIO, NO HAY POSIBILIDAD DE SEPARACIÓN DE LA MANGA

SE AJUSTA A PRESIÓN EN SU POSICIÓN

COBERTURA MÍNIMA DE 72" (SUPERA EL REQUISITO MÍNIMO DE 60") PARA UNA COBERTURA SUPERIOR

CUBRE LA PARTE ENERGIZADA DEL AISLADOR, LO QUE PERMITE QUE LOS COBERTIZOS SE LIMPIEN DE FORMA NATURAL Y SE PUEDAN VER FÁCILMENTE DURANTE LAS INSPECCIONES

OPCIONES PARA ADAPTARSE A TODOS LOS ESTILOS DE AISLADORES

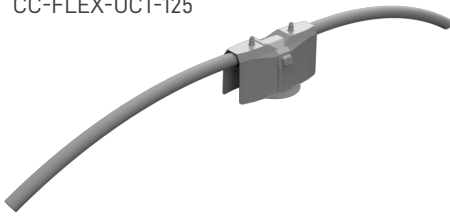
FÁCIL INSTALACIÓN DE HOTSTICK: SIN PASADORES DE BLOQUEO

VIDEOS +
MORE INFO



MANGA FLEXIBLE CUBIERTAS AISLANTES

FLEXIBLES UNIVERSALES
ABRAZADERA UNIVERSAL SUPERIOR
CUBIERTA AISLANTE
CC-FLEX-UCT-125



CORBATA SUPERIOR DOBLE
FLEXIBLE
CUBIERTA AISLANTE
CC-DFLEX-CF-125



OPCIONES DE CUELLO/TAPA AISLANTE



SKU	TYPE	LENGTH	I.D.	INSULATOR	CONDUCTOR RANGE	KV RATING	QTY
CC-DFLEX-CF-100	CF	91.5"-95.5" / 2.32 M - 2.42 M	1" / 2.54 CM	DOUBLE ANSI 55-3, 55-4, 55-5, 55-6, 55-7	.25" - 1.1" / .635 CM - 2.8 CM	35	5
CC-DFLEX-CF-125	CF	91.5"-95.5" / 2.32 M - 2.42 M	1 1/4" / 3.17 CM	DOUBLE ANSI 55-3, 55-4, 55-5, 55-6, 55-7	1" - 1.35" / 2.54 CM - 3.43 CM	35	4
CC-DFLEX-JK-100	JK	91.5"-95.5" / 2.32 M - 2.42 M	1" / 2.54 CM	DOUBLE ANSI 55-3, 55-4, 55-5, 55-6, 55-7	.25" - 1.1" / .635 CM - 2.8 CM	35	5
CC-DFLEX-JK-125	JK	91.5"-95.5" / 2.32 M - 2.42 M	1 1/4" / 3.17 CM	DOUBLE ANSI 55-3, 55-4, 55-5, 55-6, 55-7	1" - 1.35" / 2.54 CM - 3.43 CM	35	4
CC-DFLEX-TR-100	TRUNNION	91.5"-95.5" / 2.32 M - 2.42 M	1" / 2.54 CM	TRUNNION	.25" - 1.1" / .635 CM - 2.8 CM	44	5
CC-DSTFLEX-CF-100	CF	91.5"-95.5" / 2.32 M - 2.42 M	1" / 2.54 CM	DOUBLE SIDE TIE ANSI 55-3, 55-4, 55-5, 55-6, 55-7	.25" - 1.1" / .635 CM - 2.8 CM	35	5
CC-DSTFLEX-CF-125	CF	91.5"-95.5" / 2.32 M - 2.42 M	1 1/4" / 3.17 CM	DOUBLE SIDE TIE ANSI 55-3, 55-4, 55-5, 55-6, 55-7	1" - 1.35" / 2.54 CM - 3.43 CM	35	4
CC-STFLEX-CF-100	CF	80" / 2.03 M	1" / 2.54 CM	ANSI 55-3, 55-4, 55-5, 55-6, 55-7	.25" - 1.1" / .635 CM - 2.8 CM	35	10
CC-STFLEX-CF-125	CF	80" / 2.03 M	1 1/4" / 3.17 CM	ANSI 55-3, 55-4, 55-5, 55-6, 55-7	1" - 1.35" / 2.54 CM - 3.43 CM	35	8
CC-FLEX-CF-100	CF	80" / 2.03 M	1" / 2.54 CM	ANSI 55-3, 55-4, 55-5, 55-6, 55-7	.25" - 1.1" / .635 CM - 2.8 CM	35	10
CC-FLEX-CF-125	CF	80" / 2.03 M	1 1/4" / 3.17 CM	ANSI 55-3, 55-4, 55-5, 55-6, 55-7	1" - 1.35" / 2.54 CM - 3.43 CM	35	8
CC-FLEX-JK-100	JK	80" / 2.03 M	1" / 2.54 CM	ANSI 55-3, 55-4, 55-5, 55-6, 55-7	.25" - 1.1" / .635 CM - 2.8 CM	35	10
CC-FLEX-JK-125	JK	80" / 2.03 M	1 1/4" / 3.17 CM	ANSI 55-3, 55-4, 55-5, 55-6, 55-7	1" - 1.35" / 2.54 CM - 3.43 CM	35	8
CC-FLEX-TR-100	TRUNNION	80" / 2.03 M	1" / 2.54 CM	TRUNNION	.25" - 1.1" / .635 CM - 2.8 CM	44	10
CC-FLEX-TR-125	TRUNNION	80" / 2.03 M	1 1/4" / 3.17 CM	TRUNNION	1" - 1.35" / 2.54 CM - 3.43 CM	69	10
CC-FLEX-UCT-125	CLAMP TOP	80" / 2.03 M	1 1/4" / 3.17 CM	BOLT ACTUATED TOP CLAMP	1" - 1.35" / 2.54 CM - 3.43 CM	46	10
CC-FLEX-UVT-125	WISE TOP	80" / 2.03 M	1 1/4" / 3.17 CM	WISE TOP	1" - 1.35" / 2.54 CM - 3.43 CM	35	10
CC-CF *	CF	-	-	ANSI 55-3, 55-4, 55-5, 55-6, 55-7		35	25
CC-JK *	JK	-	-	ANSI 55-3, 55-4, 55-5, 55-6, 55-7		35	25
CC-TR *	TRUNNION	-	-	TRUNNION		69	10

* TAPA CON DOS MANGUITOS DE RETENCIÓN PARA INSTALACIÓN SOBRE MANGUERA DE LÍNEA

TOOL

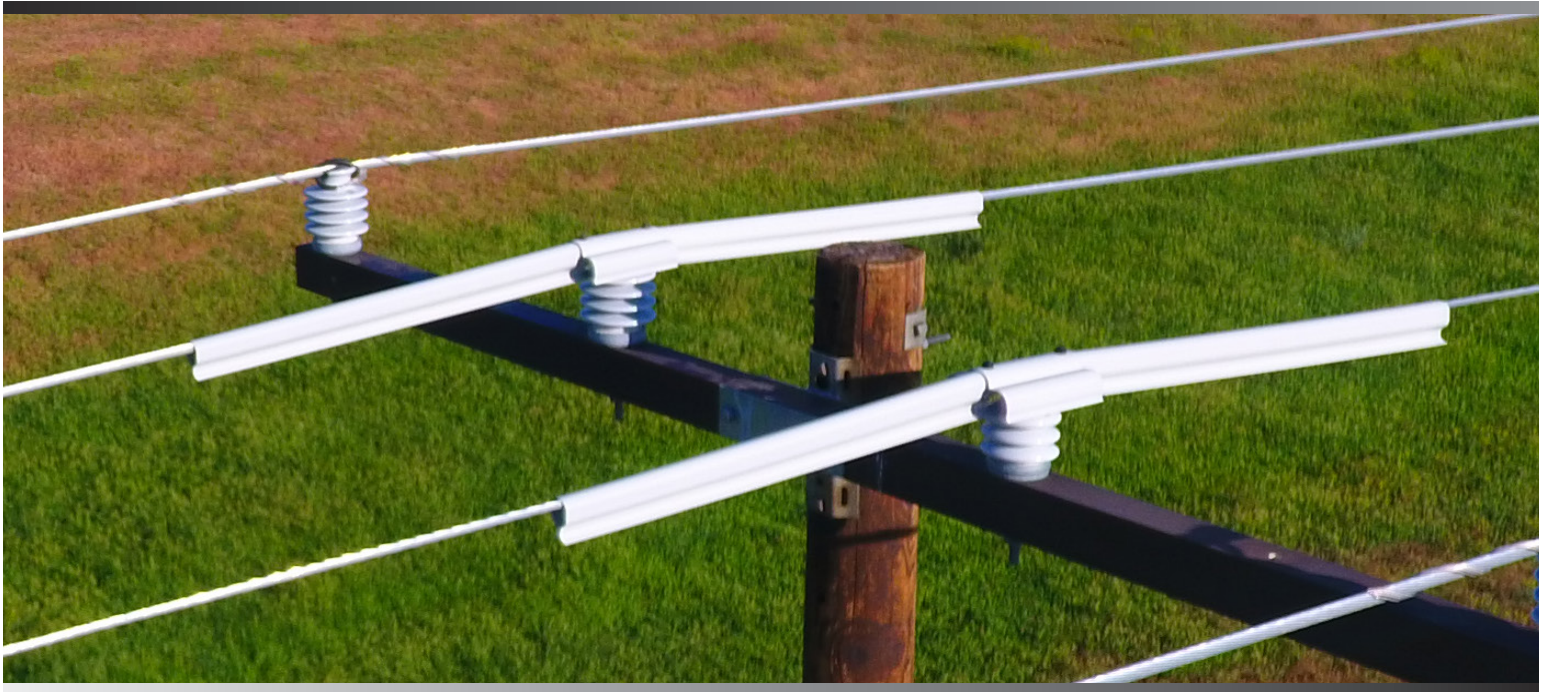
CC-FLEX-AT-K HOTSTICK COMPATIBLE INSTALLATION TOOL SET FOR ALL FLEXIBLE CONDUCTOR COVERS

* LHT-100-125 TOOLS ARE ALSO HOTSTICK INSTALLATION COMPATIBLE

TESTS

TESTS	RESULTS
IEEE 1656 / 5.2 DRY WITHSTAND	>20 KV
IEEE 1656 / 5.6 ULTRAVIOLET AGING / ASTM G-155	1,000 HRS
ASTM D149 DIELECTRIC STRENGTH	938 V/MIL (36.9 KV/MM)
ASTM D 3638 COMPARATIVE TRACKING INDEX	526 V
ASTM D-638 / D-1822 ORIGINAL TENSILE IMPACT	56.7 FT LB/SQ IN
ASTM D-638/ D-1822 WEATHERED TENSILE STRENGTH	51.04 FT LB/SQ IN

MANGA RÍGIDA CUBIERTAS AISLANTES



LAS CUBIERTAS DE AISLADORES PROTEGEN LOS AISLADORES Y EL CONDUCTOR Y PREVIENEN ELECTROCUCIONES AL AISLAR ÁREAS ENERGIZADAS PELIGROSAS.



LAS TAPAS SUPERIORES DOBLES SE AJUSTAN PARA ADAPTARSE



SE AJUSTA A PRESIÓN EN SU POSICIÓN

COBERTURA MÍNIMA DE 72" (SUPERA EL REQUISITO MÍNIMO DE 60") PARA COBERTURA SUPERIOR

CUBRE LA PARTE ENERGIZADA DEL AISLADOR, LO QUE PERMITE QUE LOS COBERTIZOS SE LIMPIEN DE FORMA NATURAL Y SE PUEDAN VER FÁCILMENTE DURANTE LAS INSPECCIONES

OPCIONES PARA ADAPTARSE A TODOS LOS ESTILOS DE AISLADORES

FÁCIL INSTALACIÓN DE HOTSTICK: SIN PASADORES DE BLOQUEO

VIDEOS +
MORE INFO



MANGA RÍGIDA CUBIERTAS AISLANTES

LAZO SUPERIOR RÍGIDO SIMPLE
CUBIERTA AISLANTE
CC-STT-CF



CORBATA RÍGIDA DOBLE SUPERIOR
CUBIERTA AISLANTE
CC-DTT-CF



OPCIONES DE CUELLO/TAPA AISLANTE



C/F



J/K



TRUNNION



CUBIERTA RÍGIDA PÉRTIGA CALIENTE
HERRAMIENTAS DE INSTALACIÓN
CC-AT

SKU	TYPE	LENGTH	INSULATOR	KV RATING	QTY
CC-DST-CF	CF	91.5"-95.5" / 2.32 M - 2.42 M	DOUBLE SIDE TIE ANSI 55-3, 55-4, 55-5, 55-6, 55-7	35	5
CC-DST-JK	JK	91.5"-95.5" / 2.32 M - 2.42 M	DOUBLE SIDE TIE ANSI 55-3, 55-4, 55-5, 55-6, 55-7	35	5
CC-DTT-CF	CF	91.5"-95.5" / 2.32 M - 2.42 M	DOUBLE TOP TIE ANSI 55-3, 55-4, 55-5, 55-6, 55-7	35	5
CC-DTT-JK	JK	91.5"-95.5" / 2.32 M - 2.42 M	DOUBLE TOP TIE ANSI 55-3, 55-4, 55-5, 55-6, 55-7	35	5
CC-STT-CF	CF	80" / 2.03 M	SINGLE TOP TIE ANSI 55-3, 55-4, 55-5, 55-6, 55-7	35	10
CC-STT-CF-18	CF	42" / 1.07 M	SINGLE TOP TIE ANSI 55-3, 55-4, 55-5, 55-6, 55-7	35	25
CC-STT-JK	JK	80" / 2.03 M	SINGLE TOP TIE ANSI 55-3, 55-4, 55-5, 55-6, 55-7	35	10
CC-STT-JK-18	JK	42" / 1.07 M	SINGLE TOP TIE ANSI 55-3, 55-4, 55-5, 55-6, 55-7	35	25
CC-STT-TR	Trunnion	80" / 2.03 M	TRUNNION	38	10
CC-STT-TR-18	Trunnion	42" / 1.07 M	TRUNNION	38	10
CC-STT-TR-HD	Trunnion	80" / 2.03 M	TRUNNION	38	10
CC-CF *	CF	-	ANSI 55-3, 55-4, 55-5, 55-6, 55-7	35	25
CC-JK *	JK	-	ANSI 55-6, 56-1, 56-6, 56-7, 56-2, 56-3	35	25
CC-TR *	Trunnion	-	TRUNNION	69	10

* TAPA CON DOS MANGUITOS DE RETENCIÓN PARA INSTALACIÓN SOBRE MANGUERA DE LÍNEA

TOOLS

CC-AT

Hotstick compatible installation tool for all standard sleeves

CC-AT-HD

Hotstick compatible installation tool for HD sleeve conductor cover CC-STT-TR-HD

TESTS

RESULTS

IEEE 1656 / 5.2 DRY WITHSTAND	>20 KV
IEEE 1656 / 5.6 ULTRAVIOLET AGING / ASTM G-155	1,000 HRS
ASTM D149 DIELECTRIC STRENGTH	938 V/MIL (36.9 KV/MM)
ASTM D 3638 COMPARATIVE TRACKING INDEX	526 V
ASTM D-638 / D-1822 ORIGINAL TENSILE IMPACT	56.7 FT LB/SQ IN
ASTM D -638/ D-1822 WEATHERED TENSILE STRENGTH	51.04 FT LB/SQ IN

DISUASIÓN DE ARDILLA Y PÁJARO CARPINTERO ENVOLTURA DE POSTE

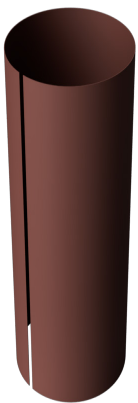


LA ENVOLTURA DE POSTES ES UNA SOLUCIÓN RENTABLE PARA DISUADIR A LOS ANIMALES TREPADORES DE INTERFERIR CON LAS CONEXIONES Y EQUIPOS ENERGIZADOS.



CLASIFICADO HASTA AISLAMIENTO DE 35 KV

LA MÁS AMPLIA COBERTURA DE LA INDUSTRIA



MARRÓN ENVOLTURA DE POSTE



GRIS ENVOLTURA DE POSTE

EL EXTERIOR LISO Y BRILLANTE DISUADE A LOS ANIMALES QUE TREPAN A LOS POSTES Y CERCAS DE SUBESTACIONES

DISUADE A ARDILLAS, ZARIGÜEYAS, MAPACHES E INCLUSO IGUANAS (UTILIZADO Y RECOMENDADO POR CARIBBEAN UTILITIES)

EVITA QUE LOS PÁJAROS CARPINTEROS ATERRICEN O SE FIJEN A LA SUPERFICIE Y CAUSEN DAÑOS ESTRUCTURALES AL POSTE

EL INTERIOR TEXTURIZADO AYUDA A PREVENIR LA PUDRICIÓN ACELERADA DEL POSTE: ÚNICO EN SU TIPO EN LA INDUSTRIA

30" DE COBERTURA, SE PUEDEN SUPERPONER PARA UNA COBERTURA EXTENDIDA

LINIERO ESCALABLE

NO CONDUCTOR: MÁS SEGURO QUE EL METAL

< 30KV DE AISLAMIENTO POR CAPA

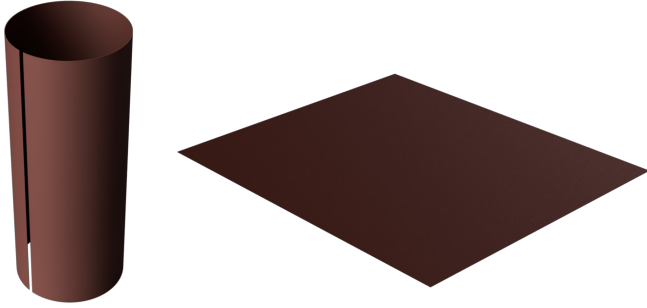
VIDEOS +
MORE INFO



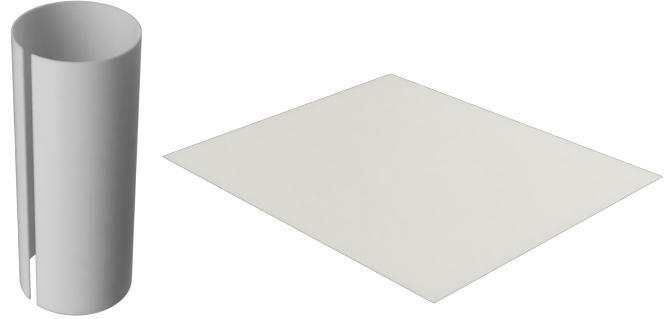
DISUASIÓN DE ARDILLA Y PÁJARO CARPINTERO

ENVOLTURA DE POSTE

ENVOLTURA DE POSTE
PW-040-1



ENVOLTURA DE POSTE
PW-040-1-G



SKU	LENGTH	HEIGHT	PKG	COLOR	QTY
PW-040-1	100' / 2.54 M	30" / 76.2 CM	1 ROLL	BROWN	5
PW-040-1-2642	42" / 1.07 M	26" / 66.04 CM	20 SHEETS	BROWN	-
PW-040-1-3	36" / .91 M	30" / 76.2 CM	20 SHEETS	BROWN	-
PW-040-1-G	100' / 2.54 M	30" / 76.2 CM	1 ROLL	GRAY	5
PW-040-1-3-G	36" / .91 M	30" / 76.2 CM	20 SHEETS	GRAY	-

TESTS	RESULTS
ASTM D-149 DIELECTRIC STRENGTH	>30KV @ .040"
ASTM D1822 TENSILE IMPACT	>200 FT-LB/IN
ASTM D746 LOW TEMPERATURE BRITTLINESS	<-76C
ASTM D1693 ENVIRONMENTAL STRESS CRACK RESISTANCE	>1,000 HRS

RAPTOR GUARD™ "X"

ELEMENTOS DISUASORIOS PARA POSARSE



PARA EVITAR CORTES EN LOS POSTES DE DISTRIBUCIÓN ES NECESARIO BLOQUEAR EL ESPACIO DE AIRE Y EL POTENCIAL DE CONTACTO TANTO FASE A TIERRA COMO ENTRE FASES.



FORMA DE "X" AÍSLA ZONAS DE PELIGRO ENERGIZADAS Y BLOQUEA LOS ESPACIOS DE AIRE

BLOQUEA EL CONTACTO FASE A TIERRA Y FASE A FASE

"X" DISUASA PERCHARSE, COMO LO DEMOSTRAN LAS PRUEBAS DE RAPTOR EN JAULA DE VUELO EN VIVO REALIZADAS EN COLABORACIÓN CON EL PROGRAMA RAPTOR DE LAS MONTAÑAS ROCOSAS

OPCIÓN HOTSTICK DISPONIBLE



**VERTICAL
RAPTOR GUARD™**

VIDEOS +
MORE INFO



RAPTOR GUARD™ "X"

ELEMENTOS DISUASORIOS PARA POSARSE



RAPTOR GUARD™ "X"
RGSO-24



VERTICAL RAPTOR GUARD™ "X"
RGVT-24

OPCIONES BÁSICAS



PLANA



PONERSE



ÁNGULO
HIERRO



PALO
CALIENTE
AMIGABLE



VERTICAL

SKU	COVERAGE	MOUNT TYPE	QTY
RGFL-12	22" / 55.88 CM	FLAT MOUNT	25
RGSO-12	22" / 55.88 CM	3 3/4" / 9.56 CM CROSS ARM - SLIP ON	25
RGHS-12	22" / 55.88 CM	3 3/4" / 9.56 CM CROSS ARM - HOTSTICK	25
RGAN-12	22" / 55.88 CM	ANGLE IRON	25
RGFL-16	26" / 66.04 CM	FLAT MOUNT	25
RGSO-16	26" / 66.04 CM	3 3/4" / 9.56 CM CROSS ARM - SLIP ON	25
RGHS-16	26" / 66.04 CM	3 3/4" / 9.56 CM CROSS ARM - HOTSTICK	25
RGFL-24	34" / 88.36 CM	FLAT MOUNT	20
RGSO-24	34" / 88.36 CM	3 3/4" / 9.56 CM CROSS ARM - SLIP ON	25
RGVT-24	34" / 88.36 CM	VERTICAL POLE MOUNT	20
RGVT-24-W	34" / 88.36 CM	VERTICAL POLE MOUNT	20
RGHS-24	34" / 88.36 CM	3 3/4" / 9.56 CM CROSS ARM - HOTSTICK	20
RGAN-24	34" / 88.36 CM	ANGLE IRON	20
RGFL-36	46" / 116.84 CM	FLAT MOUNT	20
RGSO-36	46" / 116.84 CM	3 3/4" / 9.56 CM CROSS ARM - SLIP ON	20
RGEX	+10" / 25.4 CM	EXTENSION FOR RGSO-36	50
RGPT	POLE TOP	VERTICAL POLE MOUNT WITH POLE MOUNT INSULATORS	35
RGPT-2	POLE TOP	VERTICAL POLE MOUNT WITHOUT POLE MOUNT INSULATORS	35

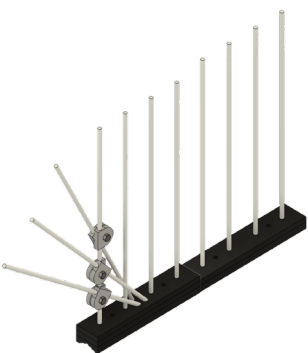
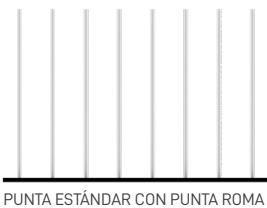
TESTS	RESULTS
UL 651	WEATHER RESISTANT
ASTM D635 FLAMMABILITY	SELF EXTINGUISHING
UL 94 FLAMMABILITY	V-0
ASTM D149 DIELECTRIC CONSTANT	544V/MIL

RAPTOR GUARD™ ESPIGA

ELEMENTOS DISUASORIOS PARA POSARSE



PERCHING EXCLUDERS ON TRANSMISSION STRUCTURES ISOLATE DANGEROUS ENERGIZED AREAS AND DETER BIRDS OF PREY FROM USING STRUCTURES AS HUNTING PERCHES.



LOS PICOS DE FIBRA DE VIDRIO SÓLIDA CON PUNTA ROMA IMPIDEN LA PERCHA, COMO LO DEMOSTRAN LAS PRUEBAS DE RAPTOR EN JAULA DE VUELO EN VIVO REALIZADAS EN COLABORACIÓN CON EL PROGRAMA DE RAPTOR DE LAS MONTAÑAS ROCOSAS

DISEÑADO PARA MANTENER LA INTEGRIDAD ESTRUCTURAL EN CONDICIONES AMBIENTALES EXTREMAS DURANTE DÉCADAS

LA DURABILIDAD Y LA EFICACIA SE HAN DESTACADO EN PROGRAMAS PILOTO DEL DEPARTAMENTO DE PESCA Y VIDA SILVESTRE DEL ESTADO DE WASHINGTON Y LA OFICINA DE GESTIÓN DE TIERRAS

LA EXTENSIÓN LATERAL OPCIONAL CUBRE LOS AISLADORES VERTICALES O LOS EXTREMOS DEL BRAZO TRANSVERSAL

PUNTA ROMA SEGURA PARA PÁJAROS

EL DISEÑO MODULAR PERMITE LONGITUDES PERSONALIZADAS

OPCIÓN HOTSTICK DISPONIBLE

VIDEOS +
MORE INFO



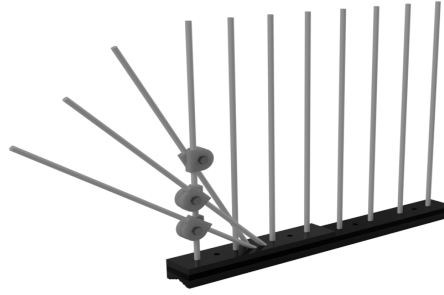
RAPTOR GUARD™ ESPIGA

ELEMENTOS DISUASORIOS PARA POSARSE

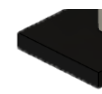
RAPTOR GUARD™ PUNTA ESTÁNDAR CON PUNTA ROMA
RGSP-24



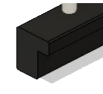
RAPTOR GUARD™ PICOS CON COBERTURA EXTRA/FINAL
RGSP-24-EC



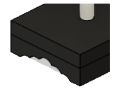
OPCIONES BÁSICAS



PLANA



ÁNGULO
HIERRO



PESCANTE
BRAZO

SKU	LENGTH	MOUNT TYPE	QTY
RGSP-12-EC *	12" / 30.48 CM	CROSS ARM	10
RGSP-24	24" / 60.96 CM	CROSS ARM	20
RGSP-24-AN	24" / 60.96 CM	ANGLE IRON	20
RGSP-24-EC *	24" / 60.96 CM	CROSS ARM	10
RGSP-24A	24" / 60.96 CM	DAVIT ARM	20
RGSP-24A-EC *	24" / 60.96 CM	DAVIT ARM	10
RGSP-36	36" / 91.44 CM	CROSS ARM	10
RGSP-36-AN	36" / 91.44 CM	ANGLE IRON	10
RGSP-36-EC *	36" / 91.44 CM	CROSS ARM	10
RGSP-36A	36" / 91.44 CM	DAVIT ARM	10
RGSP-36A-EC *	36" / 91.44 CM	DAVIT ARM	10
RGSP-48	48" / 121.92 CM	CROSS ARM	10
RGSP-48-AN	48" / 121.92 CM	ANGLE IRON	10
RGSP-48-EC *	48" / 121.92 CM	CROSS ARM	10
RGSP-48A	48" / 121.92 CM	DAVIT ARM	10
RGSP-48A-EC *	48" / 121.92 CM	DAVIT ARM	10

* LOS PICOS CON EC CUENTAN CON UNA EXTENSIÓN DE PICO LATERAL ADICIONAL PARA CUBRIR AISLADORES VERTICALES O EXTREMOS DEL BRAZO

TESTS	RESULTS
UL 746C OUTDOOR WEATHERABILITY	F1
UL-94 FLAMMABILITY	V-0 // 5VA @ .118" THICKNESS
ASTM D-256 IMPACT STRENGTH	23.0 FT-LB/IN
ASTM D695 FLEXURAL STRESS	3,810 PSI

RAPTOR GUARD™

TAPA SUPERIOR DEL POSTE ELEMENTOS DISUASORIOS PARA POSARSE



LAS TAPAS SUPERIORES DE LOS POSTES AÍSLAN LAS ÁREAS ENERGIZADAS PELIGROSAS Y DISUADIR A LAS AVES RAPACES DE UTILIZAR ESTRUCTURAS COMO PERCHAS DE CAZA.



DISTRIBUCIÓN
TAPAS SUPERIORES
DE POSTES



ESTRUCTURA DE
TRANSMISIÓN
TAPAS
SUPERIORES
DEL POSTE



LA PUNTA DE PUNTA ROMA DISUADE DE POSTARSE, COMO LO DEMOSTRAN LAS PRUEBAS DE RAPTOR EN JAULA DE VUELO EN VIVO REALIZADAS EN COLABORACIÓN CON EL PROGRAMA DE RAPTOR DE LAS MONTAÑAS ROCOSAS

MONTAJE EMPOTRADO PROTEGE LA PARTE SUPERIOR DEL POSTE CONTRA EL DETERIORO CAUSADO POR LA INTEMPERIE, LA ACTIVIDAD DE POSARSE Y ANIDAR

DISEÑADO PARA MANTENER LA INTEGRIDAD ESTRUCTURAL EN CONDICIONES AMBIENTALES EXTREMAS DURANTE DÉCADAS

LA DURABILIDAD Y LA EFICACIA SE HAN DESTACADO EN PROGRAMAS PILOTO DEL DEPARTAMENTO DE PESCA Y VIDA SILVESTRE DEL ESTADO DE WASHINGTON Y LA OFICINA DE GESTIÓN DE TIERRAS

SE PUEDE INSTALAR EN MADERA, ACERO O COMPUESTO

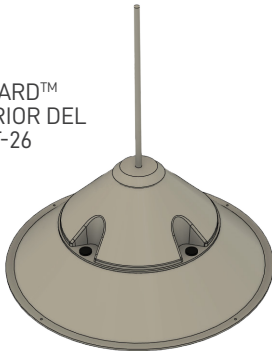
VIDEOS +
MORE INFO



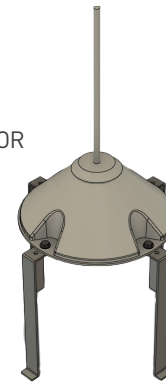
RAPTOR GUARD™

TAPA SUPERIOR DEL POSTE ELEMENTOS DISUASORIOS PARA POSARSE

RAPTOR GUARD™
TAPA SUPERIOR DEL
POSTERGPT-26



RAPTOR GUARD™
KIT DE TAPA SUPERIOR
DE POSTE PARA
SUJETAR AL POSTE
RGPT-K



SKU	DIAMETER	RECOMMENDED POLE TOP DIAMETER
RGPT-8	8" / 20.32 CM	7" - 9" / 17.78 CM - 22.86 CM
RGPT-10	10" / 25.4 CM	9" - 11" / 22.86 CM - 27.94 CM
RGPT-12	12" / 30.48 CM	11" - 13" / 27.94 CM - 33.02 CM
RGPT-14 *	14" / 35.56 CM	13" - 15" / 33.02 CM - 38.1 CM
RGPT-16 *	16" / 40.64 CM	15" - 17" / 38.1 CM - 43.18 CM
RGPT-18 *	18" / 45.72 CM	17" - 19" / 43.18 CM - 48.26 CM
RGPT-20 *	20" / 50.8 CM	19" - 21" / 48.26 CM - 53.34 CM
RGPT-22 *	22" / 55.88 CM	21" - 23" / 53.34 CM - 58.42 CM
RGPT-24 *	24" / 60.96 CM	23" - 25" / 58.42 CM - 63.5 CM
RGPT-26 *	26" / 66.04 CM	25" - 27" / 63.5 CM - 68.58 CM
RGPT-28 *	28" / 71.12 CM	27" - 29" / 68.58 CM - 78.66 CM
RGPT-30 *	30" / 76.2 CM	29" - 31" / 78.66 CM - 78.74 CM
RGPT-32 *	32" / 81.28 CM	31" - 33" / 78.74 CM - 83.82 CM
RGPT-34 *	34" / 86.36 CM	33" - 35" / 83.82 CM - 88.9 CM
RGPT-36 *	36" / 91.44 CM	35" - 37" / 88.9 CM - 93.98 CM
RGPT-38 *	38" / 96.52 CM	37" - 39" / 93.98 CM - 99.06 CM
RGPT-40 *	40" / 101.6 CM	39" - 41" / 99.06 CM - 104.14 CM
RGPT-42 *	42" / 106.68 CM	41" - 43" / 104.14 CM - 109.22 CM
RGPT-K	ADAPTER KIT FOR BANDING TO NON-WOOD POLE	

* INCLUYE KIT ADAPTADOR PARA SUJETAR CON BANDAS A POSTES QUE NO SEAN DE MADERA

TESTS	RESULTS
ASTM D-638 TENSILE STRENGTH	70,000 PSI
ASTM D-695 COMPRESSIVE STRENGTH	20,000 PSI
ASTM D-149 DIELECTRIC STRENGTH	50KV/IN

UNIVERSALES/AJUSTABLES DESVIADORES DE NIDOS



LOS NIDOS DE AVES SOBRE ESTRUCTURAS ELÉCTRICAS PUEDEN PROVOCAR CORTES DE ENERGÍA, INCENDIOS Y ELECTROCUCIONES EN LAS AVES, LO ÓPTIMO ES PREVENIR LA ACTIVIDAD DE ANIDACIÓN ANTES DE QUE COMIENCE.



V-0
FUEGO
RETARDANTE

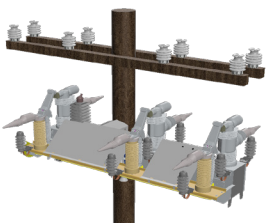


CLASIFICADO
PARA TODOS LOS
SISTEMAS

SE AJUSTA PARA ADAPTARSE



AJUSTABLE
DESVIADOR DE
NIDO



INTELLIRUPTER
DESVIADOR DE NIDO

LA FORMA DE "V" INVERTIDA DESVÍA LOS PALOS E IMPIDE LA CAPACIDAD DE ANIDACIÓN, INCLUSO PARA ÁGUILAS PESCADORAS Y ÁGUILAS

EL DISEÑO EXTENSIBLE PROPORCIONA UN AJUSTE IDEAL EN TODOS LOS DISEÑOS DE BRAZOS CRUZADOS

FUNCIONA PERFECTAMENTE PARA BRAZOS CRUZADOS DE 8' Y 10' (2,4 M Y 3 M)

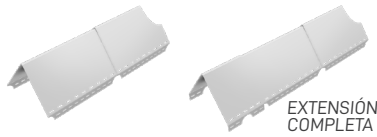
UN ESTUDIO DE INVESTIGACIÓN INDEPENDIENTE HA DEMOSTRADO UNA TASA DE EFICACIA DEL 100%

OPCIONES PARA ESTRUCTURAS DE DISTRIBUCIÓN, ESTRUCTURAS DE TRANSMISIÓN E INTELLIRUPTORES

VIDEOS+
MORE INFO



UNIVERSALES/AJUSTABLES DESVIADORES DE NIDOS



EXTENSIÓN
COMPLETA

AJUSTABLE
ESTRUCTURA DE DISTRIBUCIÓN
DESVIADOR DE NIDO
RGNS-24-43-V



MARCO H
ESTRUCTURA DE TRANSMISIÓN
DESVIADOR DE NIDO
RGNS-40

SKU	COVERAGE	DESCRIPTION/STRUCTURE TYPE	QTY
RGNS-24-43	24" - 43" / 60.96 CM - 109.22 CM	UNIVERSAL FIT / DOUBLE CROSS ARM	6
RGNS-24-48S	24" - 48" / 60.96 CM - 121.92 CM	UNIVERSAL FIT / SINGLE CROSS ARM	6
RGNS-24-43-V	24" - 43" / 60.96 CM - 109.22 CM	UNIVERSAL FIT / DOUBLE CROSS ARM / V-0 MATERIAL	6
RGNS-24-48S-V	24" - 48" / 60.96 CM - 121.92 CM	UNIVERSAL FIT / SINGLE CROSS ARM / V-0 MATERIAL	6
RGNS-12	12" / 30.48 CM	DOUBLE CROSS ARM	10
RGNS-12-HD	12" / 30.48 CM	DOUBLE CROSS ARM	10
RGNS-36	36" / 91.44 CM	DOUBLE CROSS ARM	10
RGNS-36-1 **	36" / 91.44 CM	DOUBLE CROSS ARM	10
RGNS-36-K	36" / 91.44 CM	DOUBLE CROSS ARM	5
RGNS-36-K-SS *	36" / 91.44 CM	DOUBLE CROSS ARM / INCLUDES STRAPS	5
RGNS-36S	36" / 91.44 CM	SINGLE CROSS ARM	10
RGNS-36S-1 **	36" / 91.44 CM	SINGLE CROSS ARM	10
RGNS-40	40" / 101.6 CM	H FRAME TRANSMISSION MIDSECTION	10
RGNS-40-EC	26" / 66 CM	H FRAME TRANSMISSION END JUNCTION	10
RGNS-48	48" / 121.92 CM	DOUBLE CROSS ARM	10
RGNS-48-1 **	48" / 121.92 CM	DOUBLE CROSS ARM	10
RGNS-48-HD	48" / 121.92 CM	DOUBLE CROSS ARM	5
RGNS-48-HD-1 **	48" / 121.92 CM	DOUBLE CROSS ARM	5
RGNS-48-K	48" / 121.92 CM	DOUBLE CROSS ARM	5
RGNS-48-K-SS *	48" / 121.92 CM	DOUBLE CROSS ARM / INCLUDES STRAPS	5
RGNS-48S	48" / 121.92 CM	SINGLE CROSS ARM	5
RGNS-SCIR-01-K ***	37.5" + 20" / 95.25 CM + 50.8 CM	S&C INTELLIRUPTER CAT. # 248122, 248123, 248124	N/A

* INCLUDES SUPER STRAP BANDING FOR EASY INSTALLATION

** NEST DIVERTERS WITHOUT POLE CUT OUTS ARE DESIGNED FOR DOUBLE CROSS ARM STRUCTURES WITH ARMS MOUNTED 6"+ BELOW POLE TOP

*** ADDITIONAL MODELS AVAILABLE TO FIT NON DISCONNECT STYLES WITH OR WITHOUT SECONDARY TRANSFORMERS

TESTS // NON V-0 NEST DIVERTERS	RESULTS
ASTM G-154 / 4329 ACCELERATED WEATHER TESTING	REPORT COMING SOON - IN HOUSE
ASTM D-149 DIELECTRIC STRENGTH	>30KV @ .040"
PROPERTIES	RESULTS
ASTM D1822 TENSILE IMPACT	>200 FT-LB/IN
ASTM D746 LOW TEMPERATURE BRITTLINESS	<-76C
ASTM D1693 ENVIRONMENTAL STRESS CRACK RESISTANCE	>1,000 HRS
TESTS // V-0 NEST DIVERTERS	RESULTS
ASTM D-149 DIELECTRIC STRENGTH	>50KV
ASTM D-638 COMPARATIVE TRACKING	>500V
ASTM G-26 ACCELERATED WEATHER TESTING	>1000 HRS
UL 746C OUTDOOR WEATHERABILITY	F1
PROPERTIES	RESULTS
UL-94 FLAMMABILITY	V-0 / 5VA

NIDO PLATAFORMA



IDEALES PARA NIDOS DE ÁGUILAS Y ÁGUILAS PESCADORAS, LAS PLATAFORMAS DE ANIDACIÓN GRANDES Y RESISTENTES PROPORCIONAN UNA ZONA SEGURA PARA VARIAS GENERACIONES.



V-0
FUEGO
RETARDANTE



CLASIFICADO
PARA TODOS LOS
SISTEMAS



CAPACIDAD DE MÁS DE 750 LBS (340 KG) PARA MATERIALES DE ANIDACIÓN

IDEAL PARA LA ACTIVIDAD DE ANIDACIÓN DE ÁGUILAS Y ÁGUILAS PESCADORAS DURANTE VARIAS GENERACIONES: CONSTRUIDO PARA DURAR

LAS REJILLAS PERMITEN QUE EL AGUA SE ESCURRA

OPCIONES DE MONTAJE PARA POSTES Y BRAZOS TRANSVERSALES

POLIÉSTER REFORZADO CON FIBRA DE VIDRIO PARA:

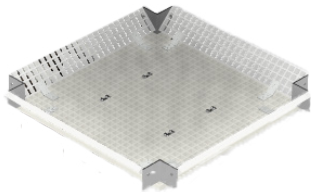
- > RESISTENCIA A LOS RAYOS UV
- > RESISTENCIA A LA CORROSIÓN
- > RESISTENCIA AL FUEGO
- > ALTA RIGIDEZ DIELECTRICA

PARA OBTENER MEJORES RESULTADOS, UTILÍCELO EN COMBINACIÓN CON DESVIADORES DE NIDOS

VIDEOS+
MORE INFO



NIDO PLATAFORMA



PLATAFORMA
NIDORGNP-42



PLATAFORMA NIDO
CON KIT DE FIJACIÓN
LATERAL DEL POSTE
RGNP-42-A



PLATAFORMA NIDO
CON KIT DE FIJACIÓN
A LA PARTE SUPERIOR
DEL POSTE
RGNP-42-B

SKU	DIMENSIONS	STRUCTURE TYPE
RGNP-42	42" L x 42" W x 6" H / 106.68 CM L x 106.68 CM W x 15.24 CM H	NEST PLATFORM ONLY // FOR DOUBLE CROSS ARM INSTALLATION
RGNP-42-A	42" L x 42" W x 6" H / 106.68 CM L x 106.68 CM W x 15.24 CM H	NEST PLATFORM WITH ATTACHMENT KIT FOR MOUNTING TO SIDE OF 6" - 12" / 15.24 CM - 30.48 CM DIAMETER POLES
RGNP-42-B	42" L x 42" W x 6" H / 106.68 CM L x 106.68 CM W x 15.24 CM H	NEST PLATFORM WITH ATTACHMENT KIT FOR MOUNTING TO TOP OF 6" - 12" / 15.24 CM - 30.48 CM DIAMETER POLES

* PARA POSTES DE MAYOR DIÁMETRO POR FAVOR CONSÚLTENOS

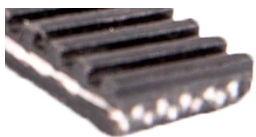
TESTS	RESULTS
ASTM E84-19B // STANDARD TEST METHOD FOR SURFACE BURNING CHARACTERISTICS OF BUILDING MATERIALS	CLASS A
ASTM D-149 DIELECTRIC BREAKDOWN VOLTAGE AND STRENGTH	PASSED / 24 KV
PHYSICAL LOAD TESTING (RGNP-42-A)	PASSED / 750 LBS
ASTM G-154-12A CYCLE 1 / ASTM D26-16-12 // UV AGING	>1000 HRS

SÚPER CORREA

BANDAS DE POLÍMERO



LAS BANDAS NO CONDUCTORAS ESTÁN DISEÑADAS PARA SER SEGURAS PARA LOS LINIEROS Y, CUANDO SE INTEGRAN CON FILAMENTOS DE NAILON, TAMBIÉN SON DURADERAS Y RESISTENTES.



INTEGRACIÓN DE
FILAMENTOS DE NAILON

BANDAS NO CONDUCTORAS 100 % POLÍMERO

LOS FILAMENTOS DE NAILON INTEGRADOS MEJORAN LA RESISTENCIA

LA CORREA DE 3/4" SOPORTA > 1,180 LBS. POR BANDA

EL POLÍMERO RESISTENTE A LOS RAYOS UV ES LIVIANO Y DURADERO

EL POLÍMERO ELIMINA EL RIESGO DE QUE SE PRODUZCAN METALES DIFERENTES FALLAS POR CORROSIÓN

HEBILLAS DE FIJACIÓN RÁPIDA A PRUEBA DE MANIPULACIONES

VIDEOS +
MORE INFO



SÚPER CORREA

BANDAS DE POLÍMERO



SÚPER CORREA
BANDAS
MONTADO



SÚPER CORREA
ROLLO DE BANDAS
SSB-BA-3/4-98



SÚPER CORREA
HERRAMIENTA DE APRIETE
SSB-AT-3/4



SÚPER CORREA
HEBILLA
SSB-BU-3/4

SKU	LENGTH
SSB-BA-3/4-98	98' L x 3/4" W / 29.87 M L x 1.91 CM W
SSB-BA-3/4-196	98' L x 3/4" W / 59.74 M L x 1.91 CM W
SSB-BU-3/4	BUCKLE FOR SSB-BA-3/4-98 AND SSB-BA-3/4-196
SSB-AT-3/4	TIGHTENING TOOL FOR SSB-BA-3/4-98 AND SSB-BA-3/4-196

TESTS	RESULTS
UL-94 FLAMMABILITY	HB
IEEE 1656 / 5.6 ULTRAVIOLET AGING / ASTM G-155	PASSED
ISO 4892-2 / WEATHERED TENSILE STRENGTH	PASSED